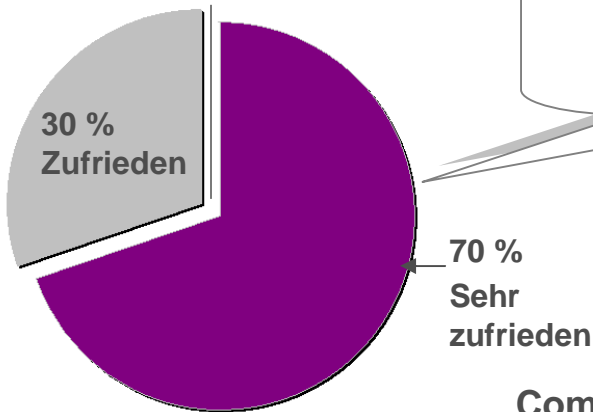


Umfrage unter Kunden, Januar 2009: Ergebnisse

Zufriedenheit unserer Kunden insgesamt

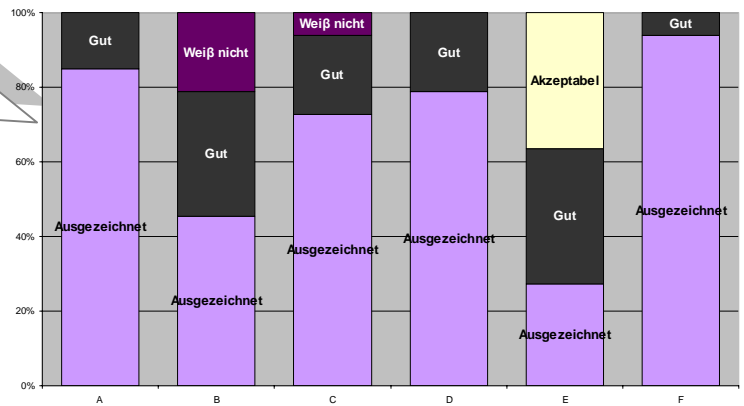


Hohe Zufriedenheit unserer Kunden. Keine negativen Rückmeldungen

Comtec-Werte bei zentralen Serviceelementen

Wie würden Sie Comtec bei den folgenden zentralen Aspekten unseres Service bewerten?

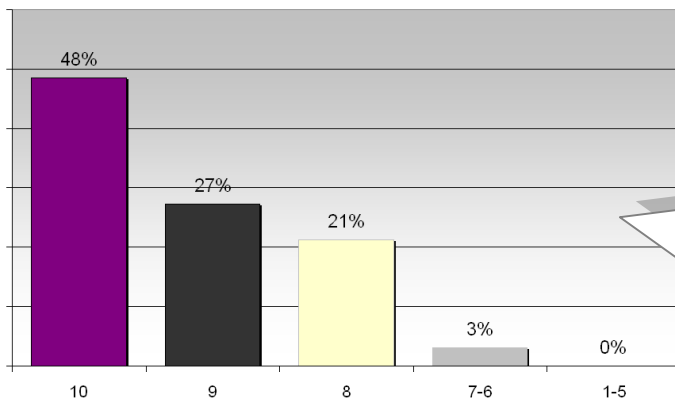
Comtec schneidet bei allen Kriterien sehr gut ab. Vorwiegend „Ausgezeichnet“ und „Gut“ bei allen Kriterien.



- A Reaktionsgeschwindigkeit bei Anfragen
- B Genauigkeit der Übersetzungen
- C Umgang mit speziellen Anforderungen
- D Einhalten von Projektterminen
- E Preis
- F Freundlichkeit unserer Mitarbeiter

Weiterempfehlung von Comtec

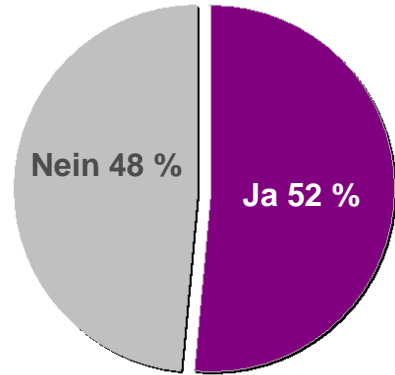
Wie wahrscheinlich ist es, dass Sie Comtec einem Kollegen empfehlen?



Unsere Kunden würden uns zweifellos weiterempfehlen! Auf einer Skala von 1 bis 10 vergaben 75 % der Befragten eine „10“ oder „9“ bei der Frage, wie wahrscheinlich es sei, dass sie Comtec weiterempfehlen.

Sprachstrategie

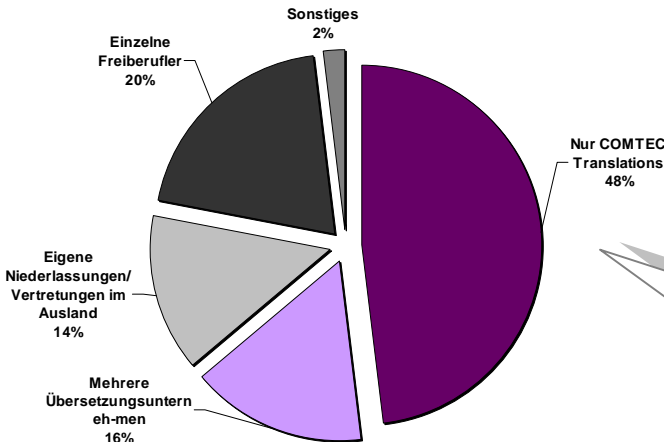
Besitzt Ihr Unternehmen eine Strategie für Ihren Übersetzungs- und Dolmetschbedarf?



Ein wesentlicher Prozentsatz besitzt eine Strategie für Übersetzungen

Wahl des Zulieferers

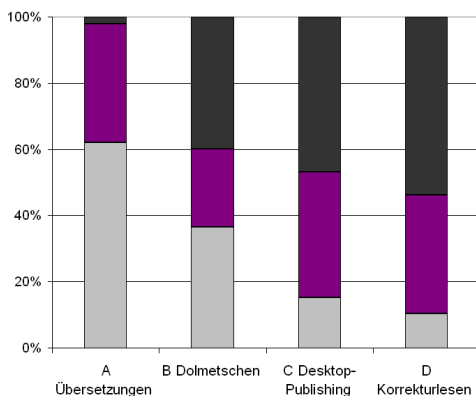
Welche der folgenden Methoden nutzen Sie beim Outsourcing?



48 % unserer Kunden beauftragen nur Comtec für ihren Übersetzungsbedarf.

Outsourcing-Strategie

Wie decken Sie die folgenden Anforderungen ab?

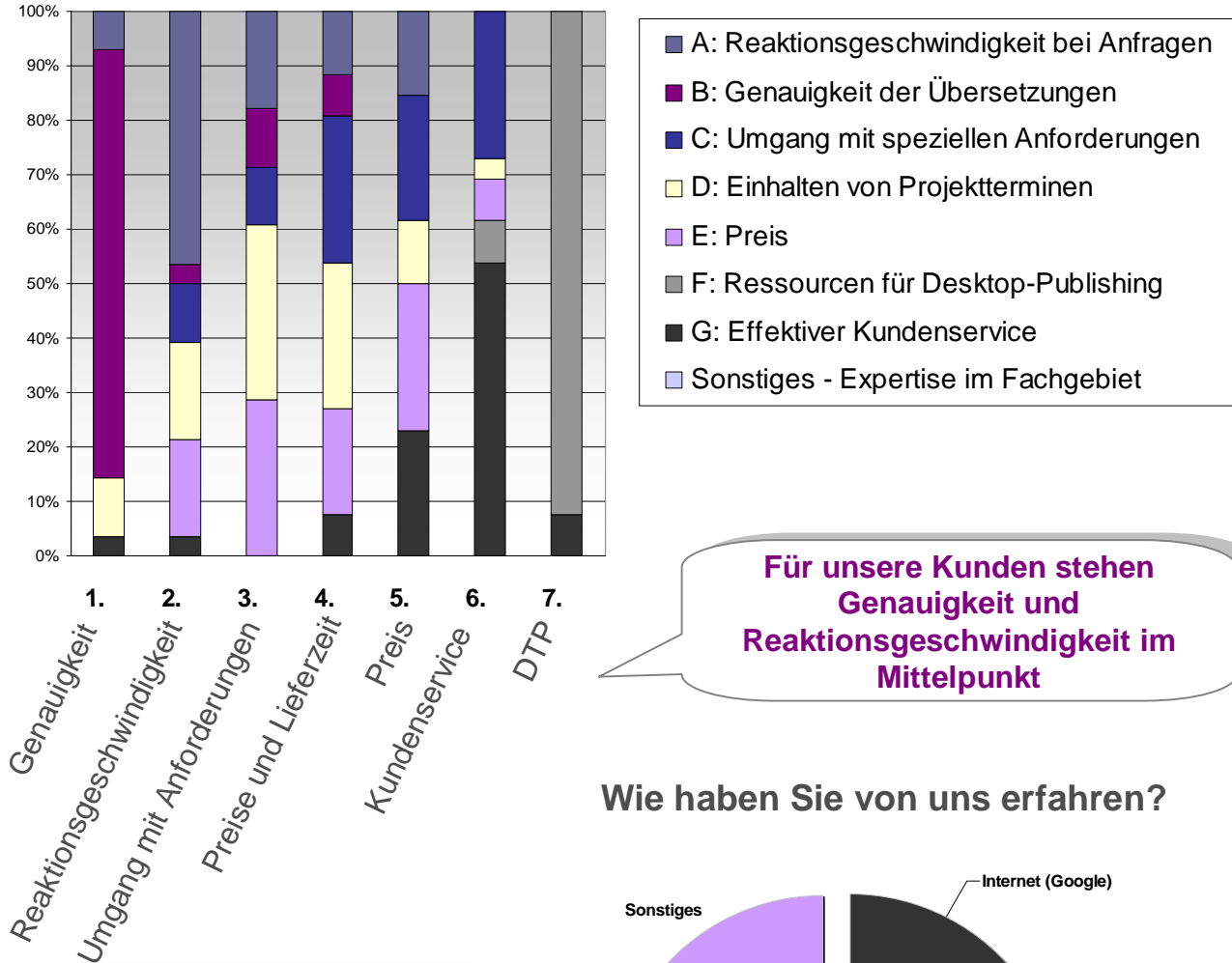


60 % unserer Kunden lassen ihre Übersetzungen per Outsourcing erledigen

- Diese Dienste werden nicht benötigt
- Outsourcing, wenn hauseigene Kapazitäten nicht ausreichen
- Outsourcing in jedem Fall

Prioritätskriterien für die Bewertung eines Übersetzungsunternehmens

Was sind die wichtigsten Kriterien, wenn Sie für das Outsourcing einen Übersetzungsdienst wählen?



Für unsere Kunden stehen Genauigkeit und Reaktionsgeschwindigkeit im Mittelpunkt

Weitere Beweise, dass unsere Kunden uns gerne weiterempfehlen!!
49 % unserer Kunden kommen zu uns durch „Empfehlungen“.

Wie haben Sie von uns erfahren?

